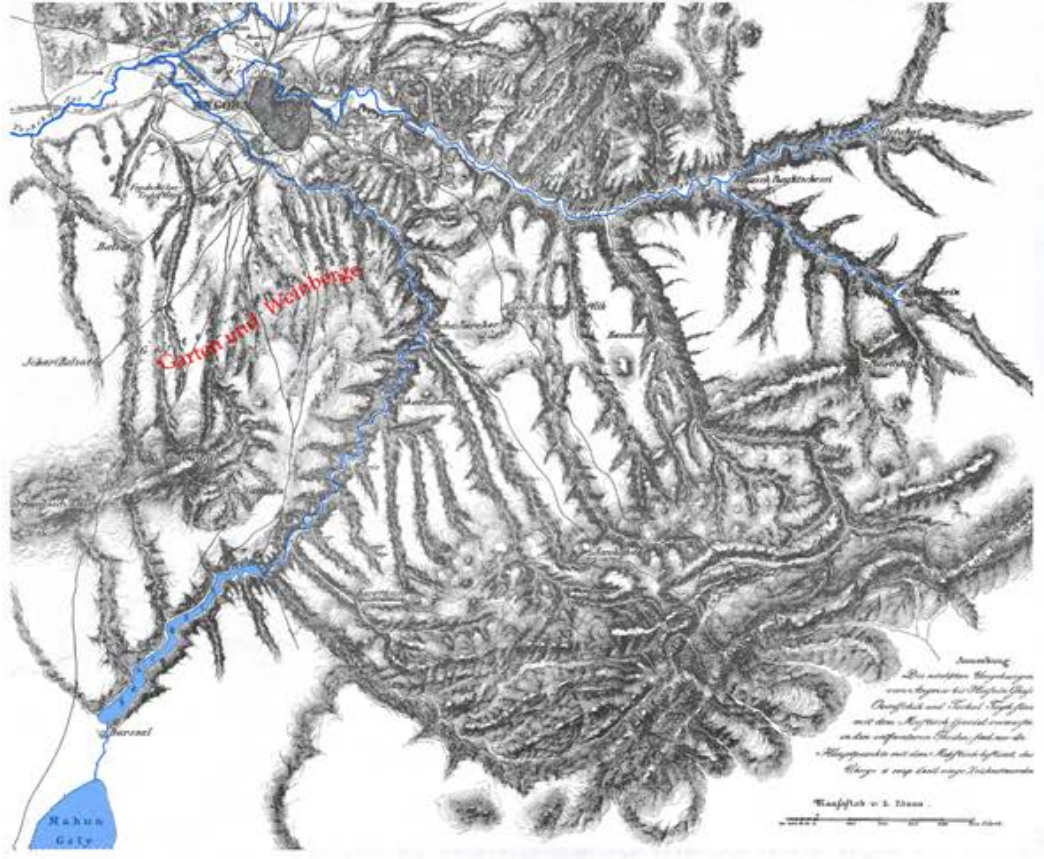


Vincke Haritası (1839) (Beinecke Rare Book & Manuscript Library, Yale University)



Kaynak: Baykan Günay, *Eymir Nedir, Eymir Kimindir*, EYMİR, Araştırmalar, Proje ve Planlama Çalışmaları, ODTÜ; Mimarlık Fakültesi, 2018

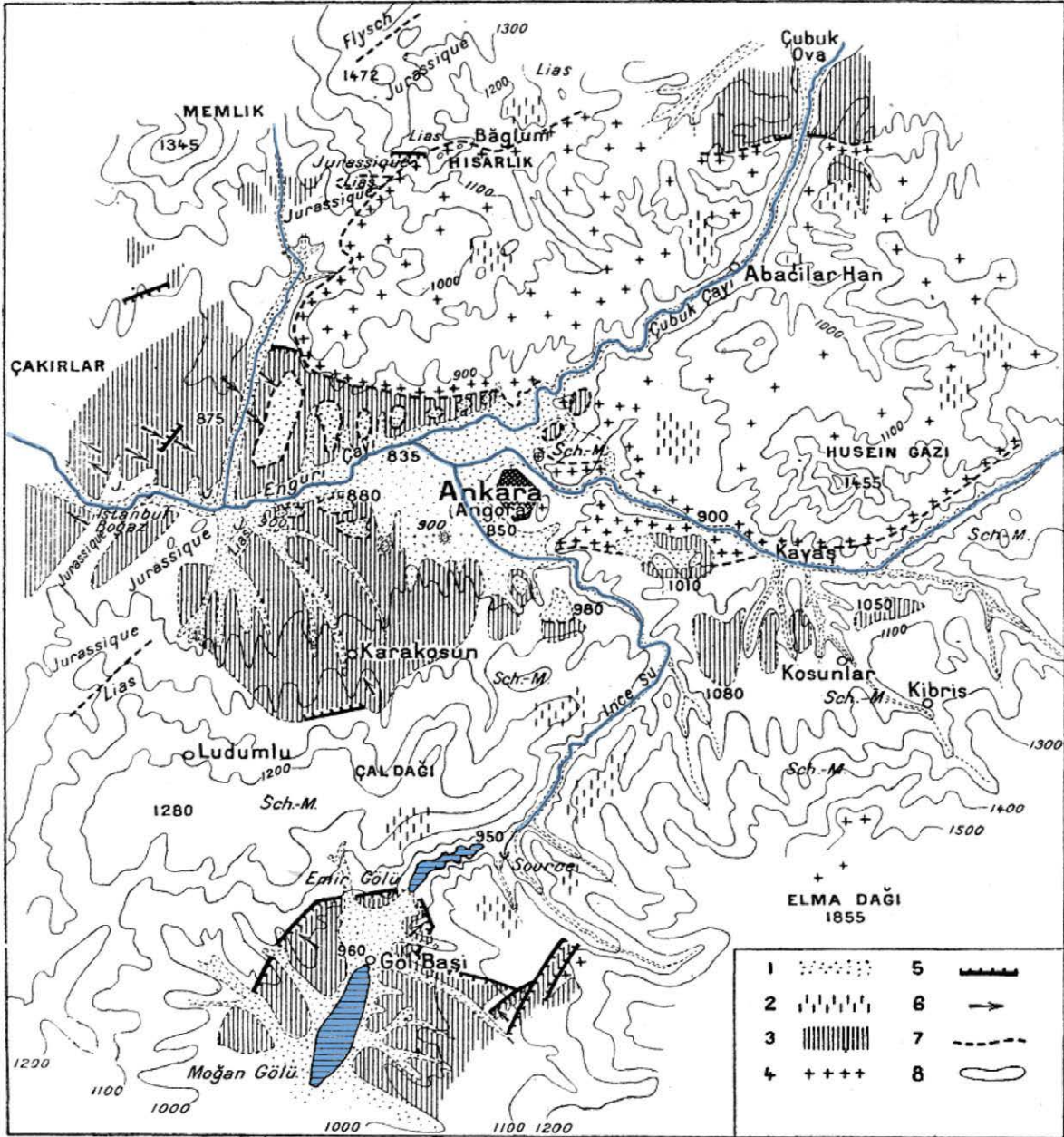


FIG. 1. — ESQUISSE DE LA STRUCTURE DE LA RÉGION D'ANGORA.

1, Alluvions (indiquées seulement dans quelques vallées). — 2, Tertiaire lacustre désagrégé. — 3, Tertiaire lacustre. — 4, Roches éruptives. — 5, Failles (les crans indiquent le voussoir inférieur). — 6, Plongements. — 7, Limite des terrains. — 8, Courbes de niveau (altitudes en mètres). — Dans la figure, les lettres suivantes désignent : M, Calcaires-marbres (mésozoïques); J, Jurassique; Sch., Schistes paléozoïques. — Échelle, 1 : 300 000.

Kaynak: Kaynak: Baykan Günay, *Eymir Nedir, Eymir Kimindir*, EYMİR, Araştırmalar, Proje ve Planlama Çalışmaları, ODTÜ; Mimarlık Fakültesi, 2018

Harita Umum Müdürlüğü (1934)



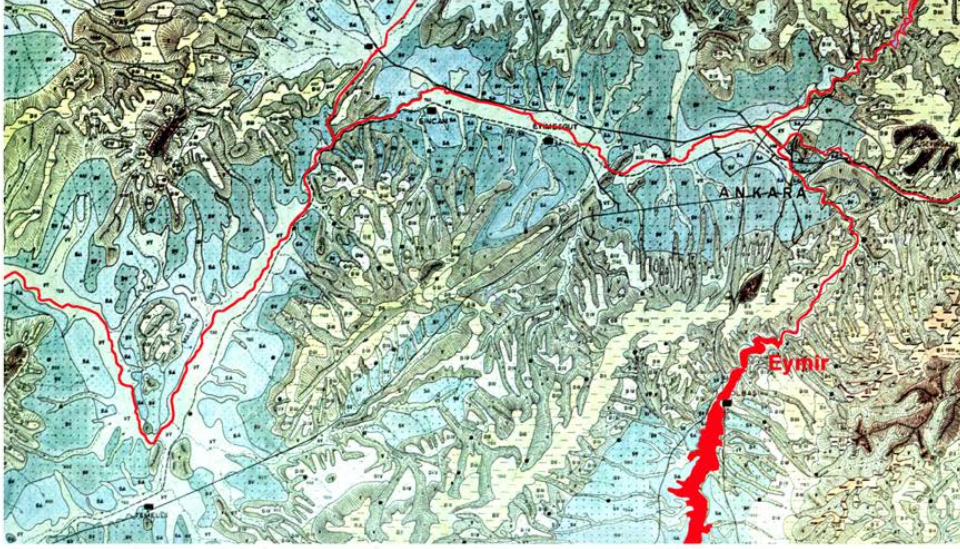
Kaynak: Baykan Günay, *Eymir Nedir, Eymir Kimindir*, EYMİR, Araştırmalar, Proje ve Planlama Çalışmaları, ODTÜ; Mimarlık Fakültesi, 2018

Harita Umum Müdürlüğü (1936)



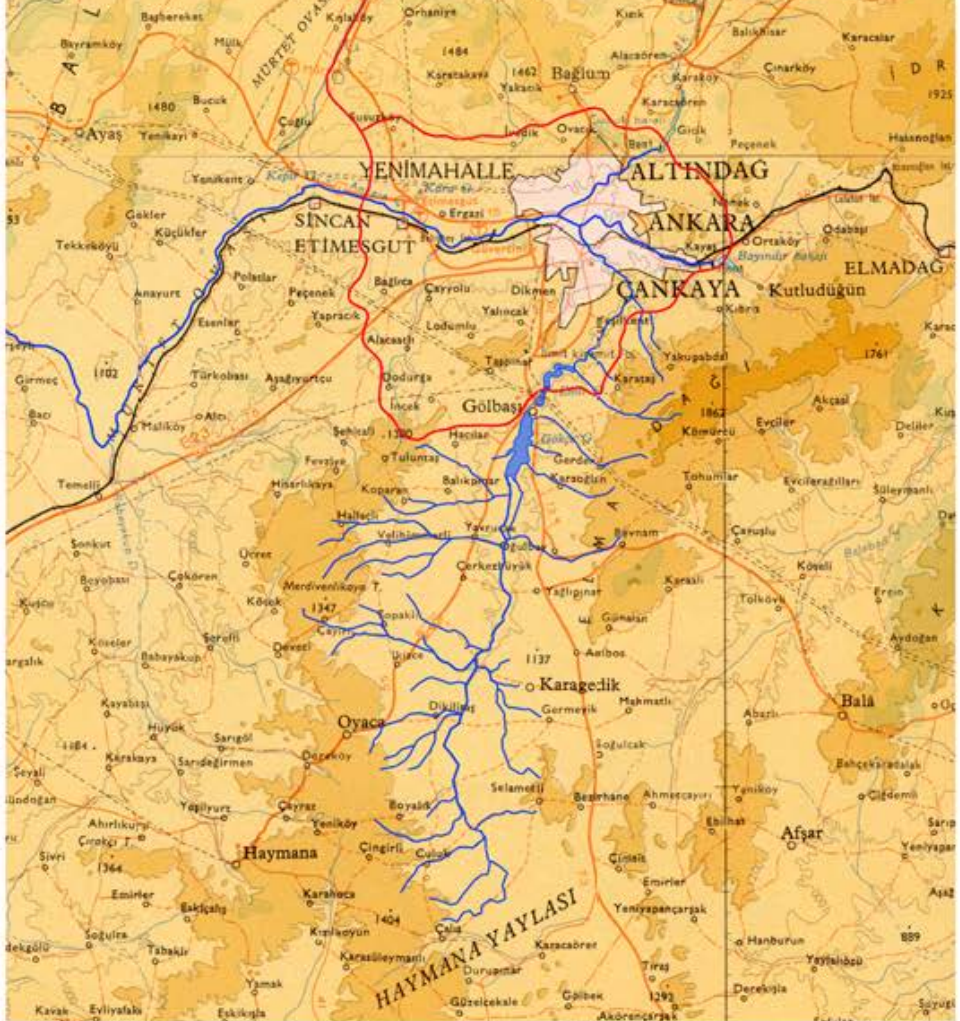
Kaynak: Baykan Günay, *Eymir Nedir, Eymir Kimindir*, EYMİR, Araştırmalar, Proje ve Planlama Çalışmaları, ODTÜ; Mimarlık Fakültesi, 2018

Ankara'nın Akarsuları (Oğuz Erol, 1973)



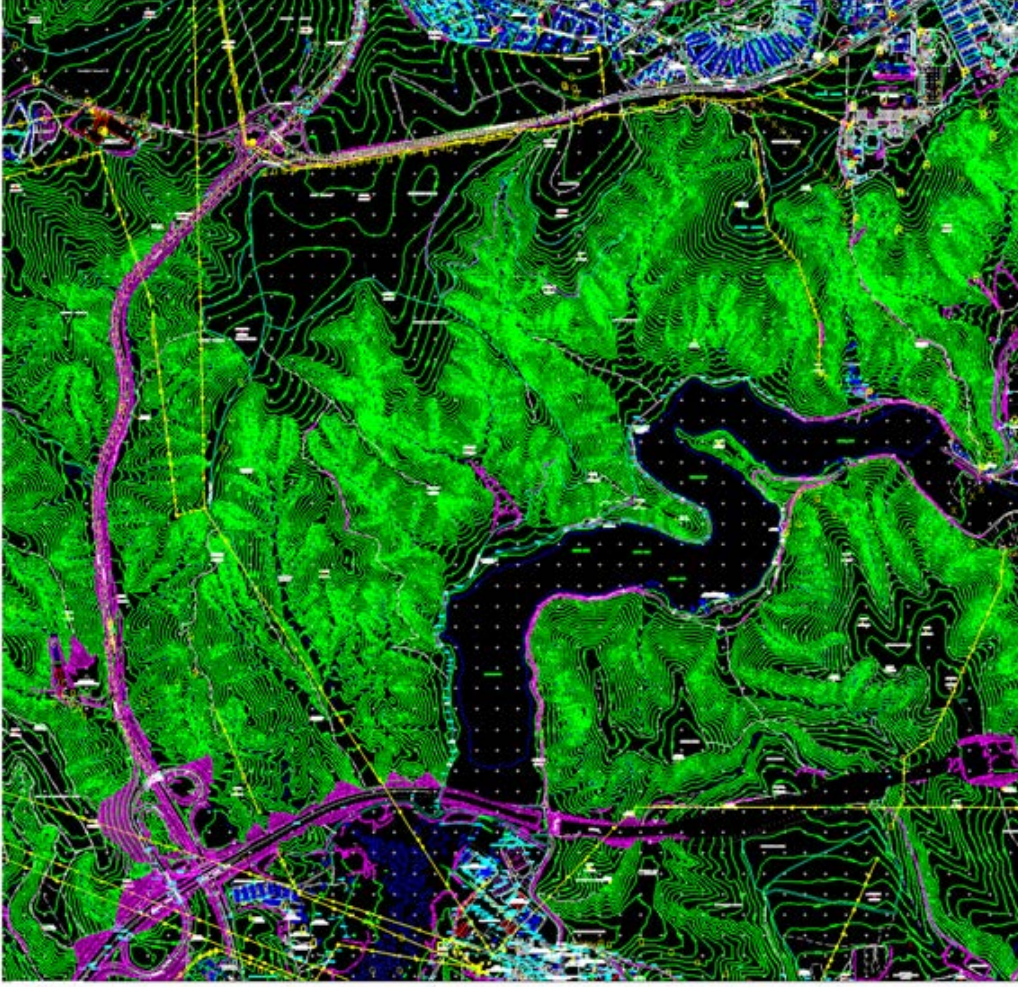
Kaynak: Baykan Günay, *Eymir Nedir, Eymir Kimindir*, EYMİR, Araştırmalar, Proje ve Planlama Çalışmaları, ODTÜ; Mimarlık Fakültesi, 2018

Eymir Havzası (MSB, Harita Genel Müdürlüğü, 1983)



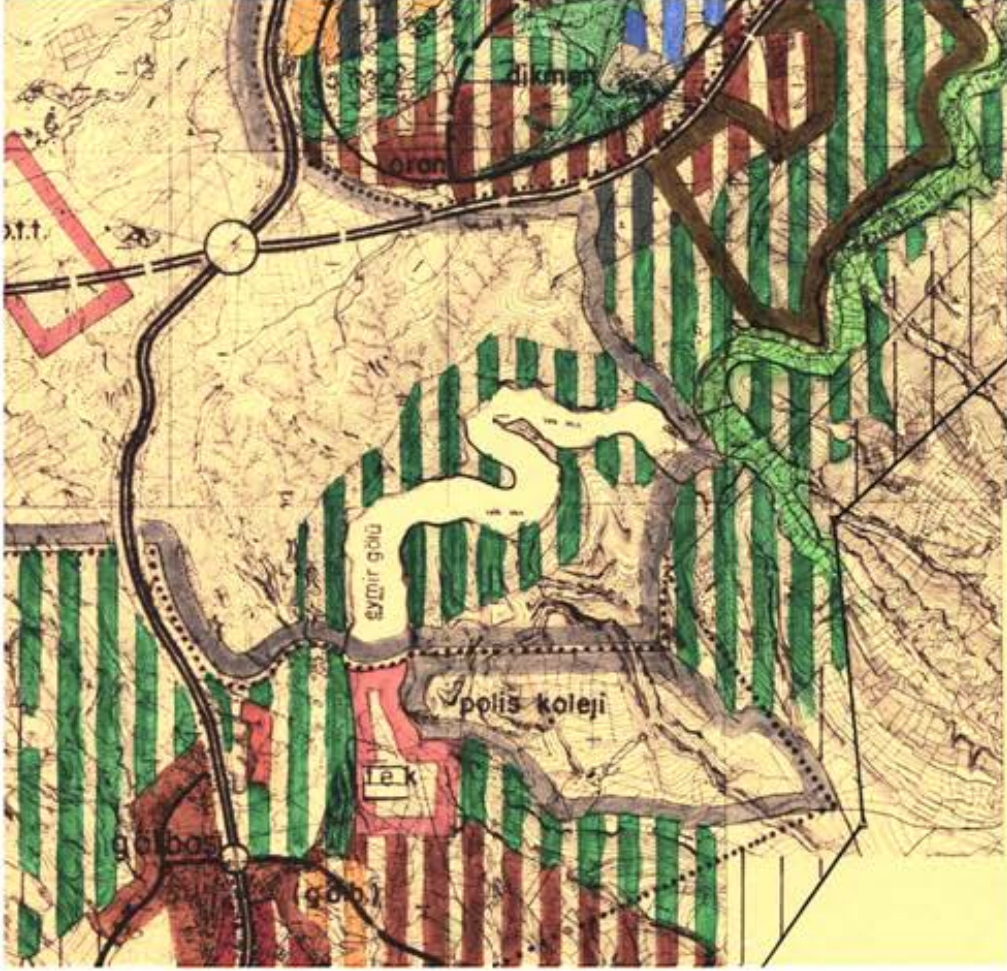
Kaynak: Baykan Günay, *Eymir Nedir, Eymir Kimindir*, EYMİR, Araştırmalar, Proje ve Planlama Çalışmaları, ODTÜ; Mimarlık Fakültesi, 2018

Eymir'in Jeomorfolojisi



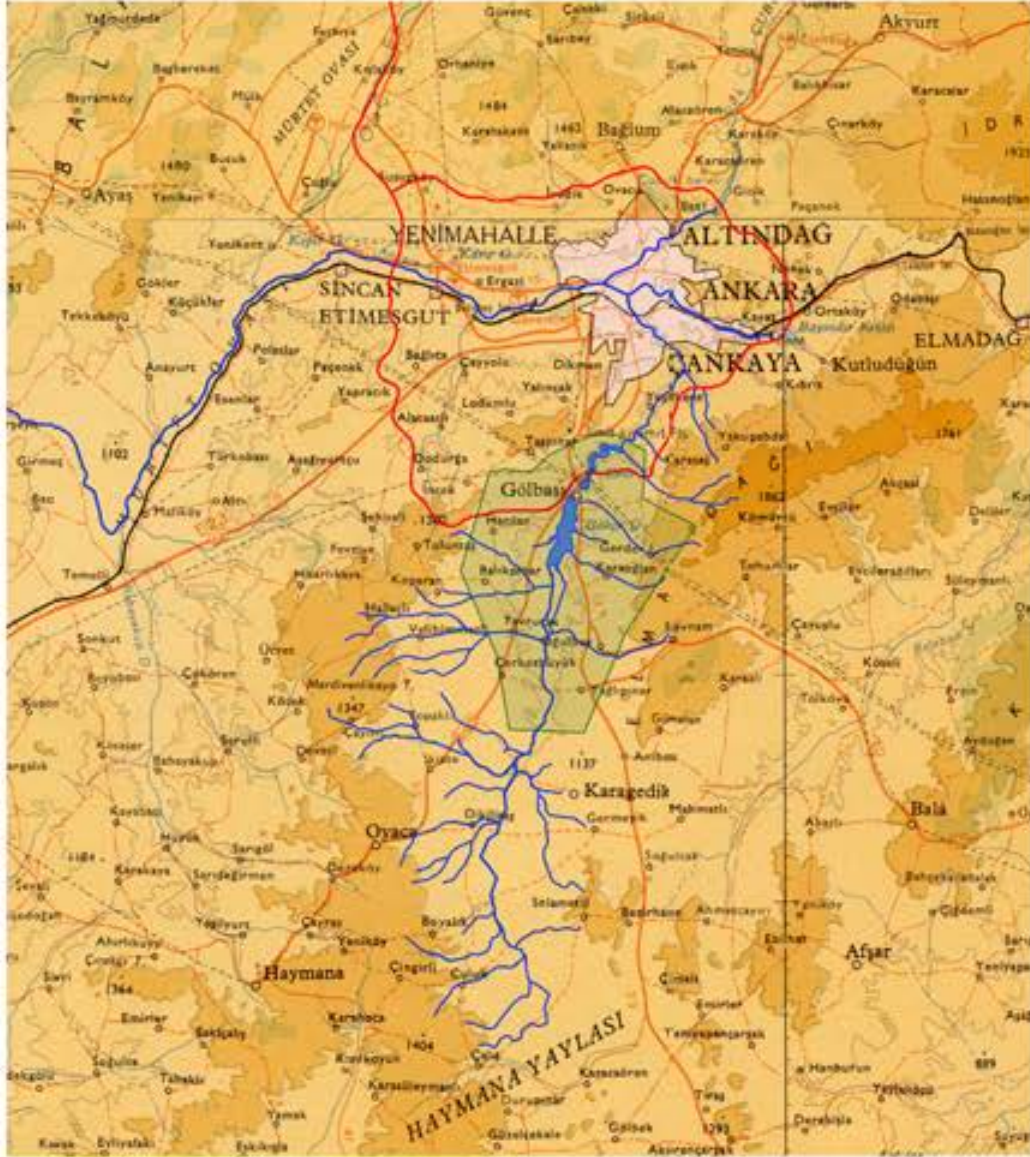
Kaynak: Baykan Gnay, *Eymir Nedir, Eymir Kimindir*, EYMİR, Arařtırmalar, Proje ve Planlama alıřmaları, ODT; Mimarlık Fakltesi, 2018

1990 Ankara Nazım Planı (1982)



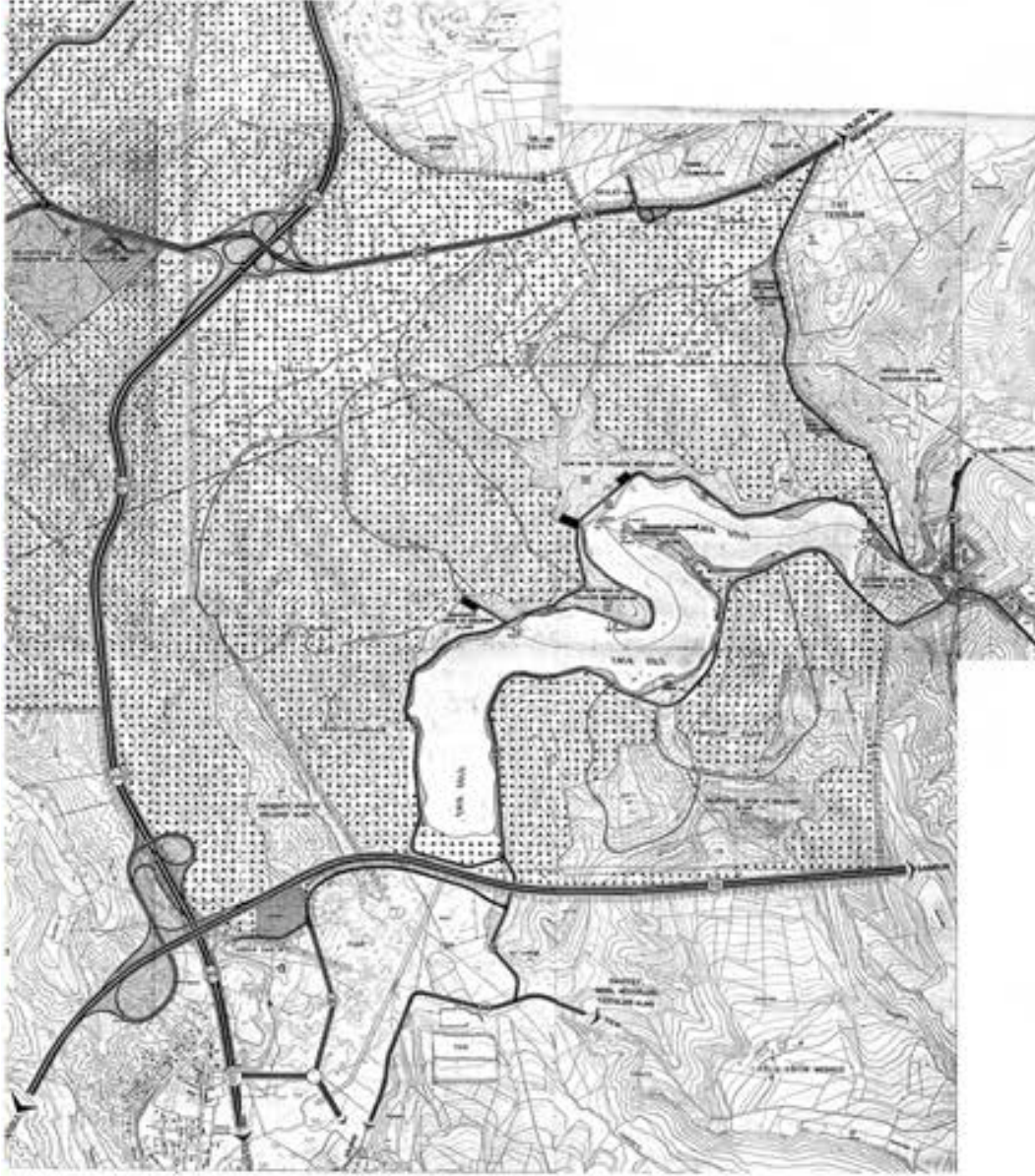
Kaynak: Baykan Günay, *Eymir Nedir, Eymir Kimindir*, EYMİR, Araştırmalar, Proje ve Planlama Çalışmaları, ODTÜ; Mimarlık Fakültesi, 2018

Gölbasi Özel Çevre Koruma Bölgesi (1990)

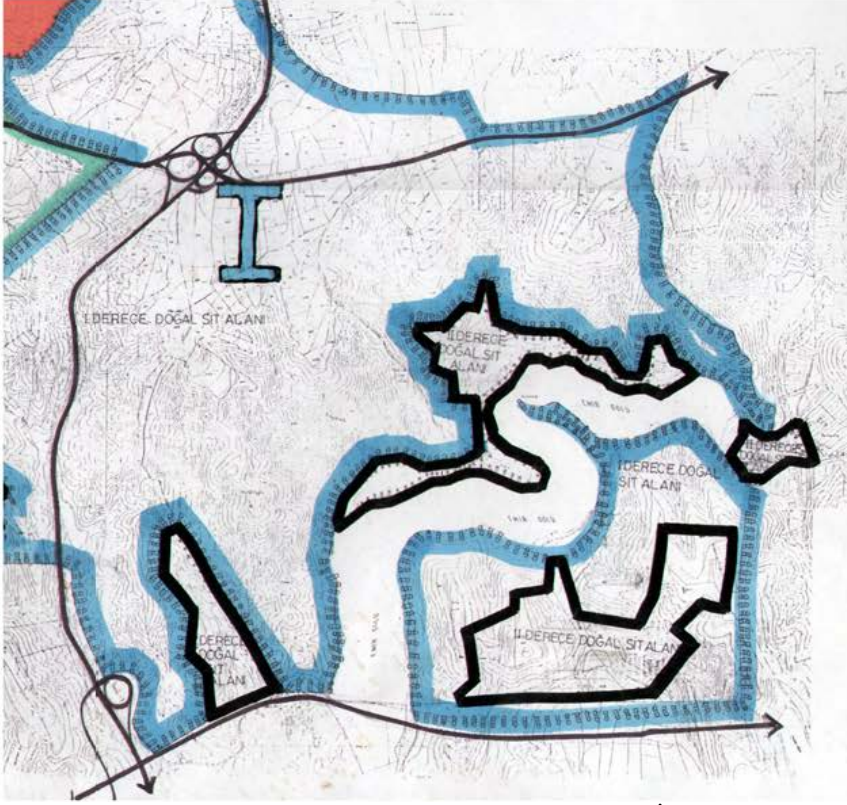


Kaynak: Baykan Günay, *Eymir Nedir, Eymir Kimindir*, EYMİR, Araştırmalar, Proje ve Planlama Çalışmaları, ODTÜ; Mimarlık Fakültesi, 2018

1/5000 ölçekli ODTÜ Nazım İmar Planı (1993-1994)



Eymir Sit Alanları (1995)



Kaynak: Baykan Günay, *Eymir Nedir, Eymir Kimindir*, EYMİR, Araştırmalar, Proje ve Planlama Çalışmaları, ODTÜ; Mimarlık Fakültesi, 2018

Eymir Gölü ve Çevresi Tabiatı Koruma Alanı (1995)



Kaynak: Baykan Günay, *Eymir Nedir, Eymir Kimindir*, EYMİR, Araştırmalar, Proje ve Planlama Çalışmaları, ODTÜ; Mimarlık Fakültesi, 2018

ODTÜ Ağaçlandırma Programı, Ağahan Mimarlık Ödülü (1995)



The Aga Khan Award for Architecture

Re-forestation Programme of the Middle East Technical University

Ankara, Turkey

Client & Planners:

Middle East Technical University
Kemal Kurdas, Former President
Ankara, Turkey

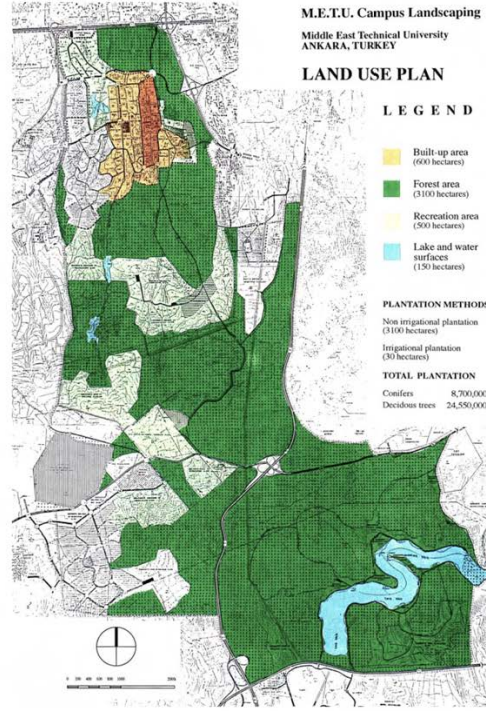
Landscaping:

Middle East Technical University Re-forestation Directorate
Alattin Egemen, Director
Ankara, Turkey

Completed:

1960 (ongoing)

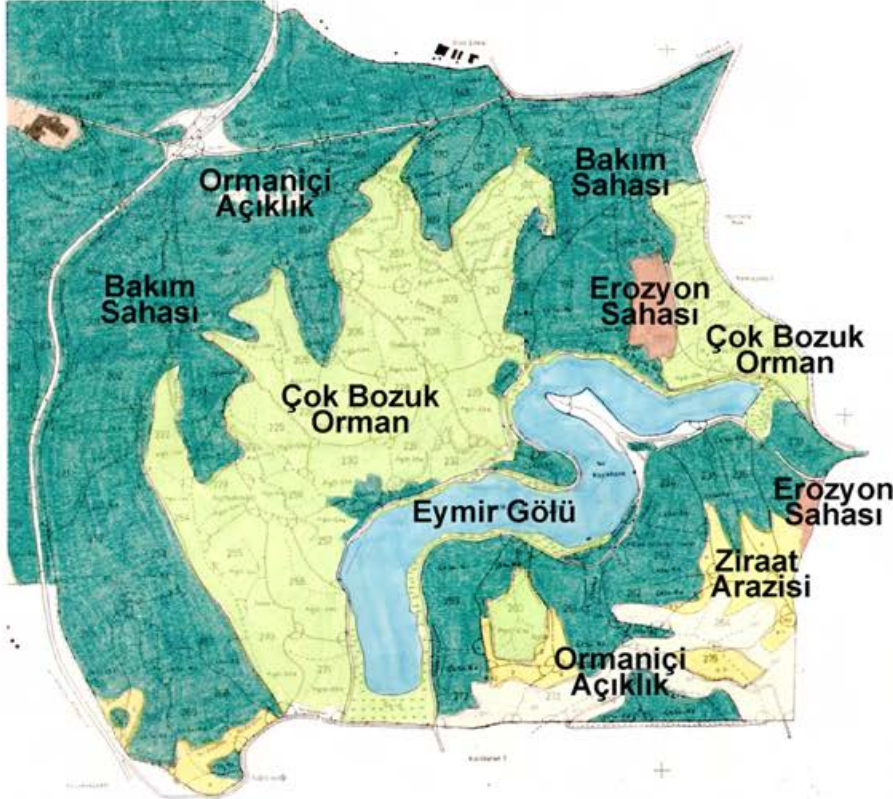
1364.TUR



Şekil 21. Ağa Han Mimarlık Ödülü 1995

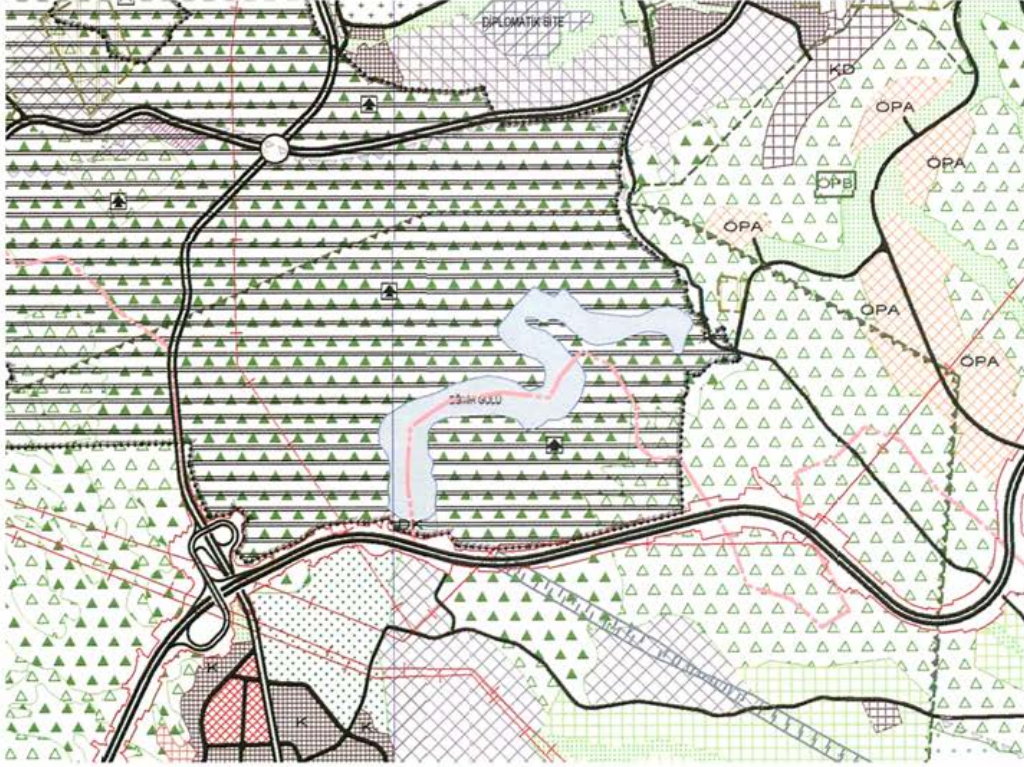
Kaynak: Baykan Günay, *Eymir Nedir, Eymir Kimindir*, EYMİR, Araştırmalar, Proje ve Planlama Çalışmaları, ODTÜ; Mimarlık Fakültesi, 2018

Eymir Orman Tescili (1995-98)



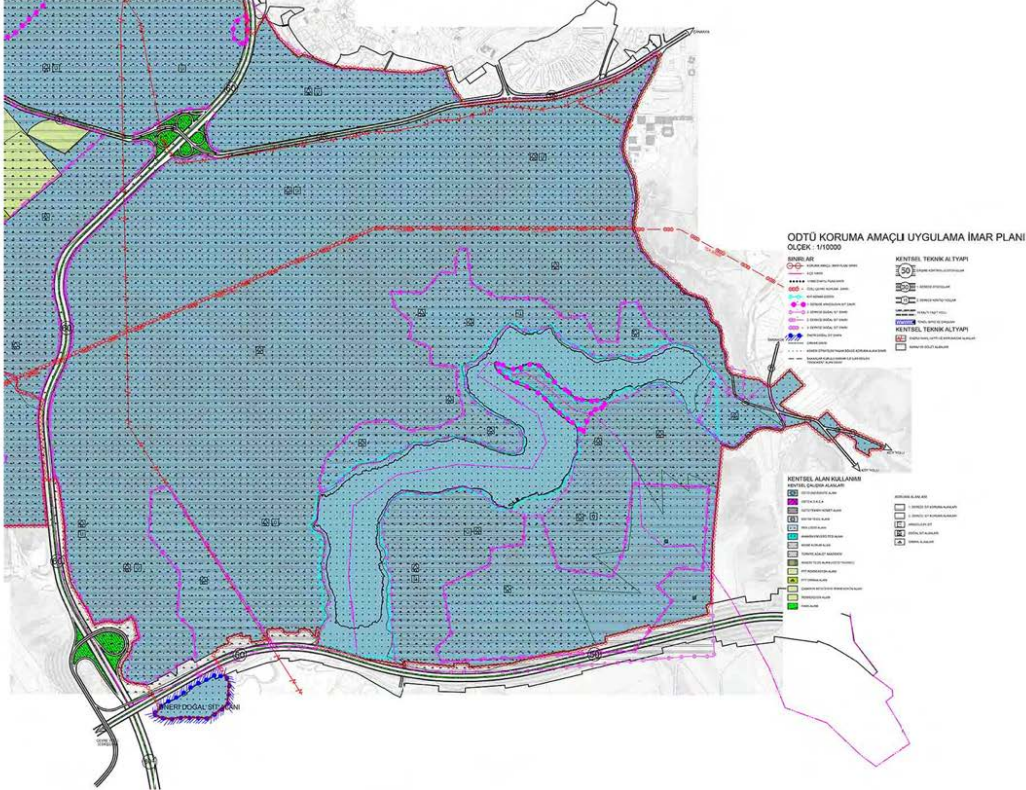
Kaynak: Baykan Günay, *Eymir Nedir, Eymir Kimindir*, EYMİR, Araştırmalar, Proje ve Planlama Çalışmaları, ODTÜ; Mimarlık Fakültesi, 2018

1/25.000 ölçekli 2023 Ankara Başkent Nazım İmar Planı, kısmi görünüş (2007)



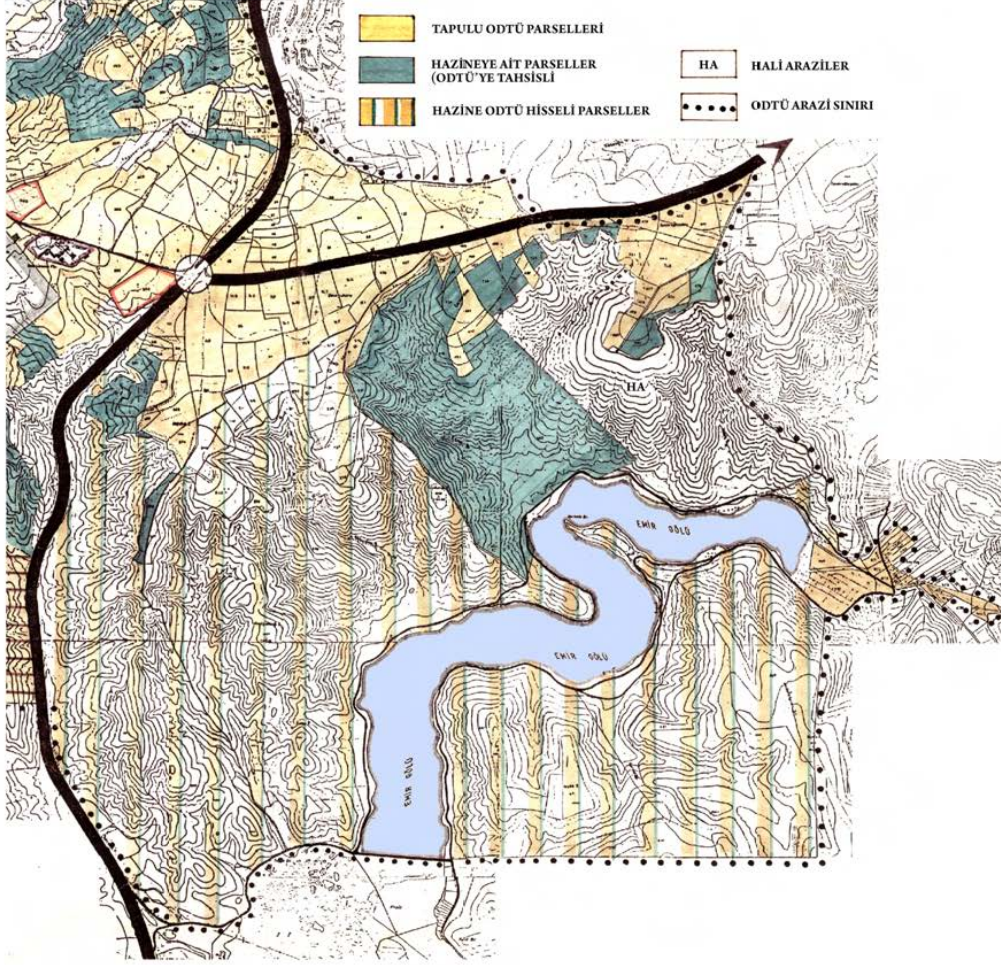
Kaynak: Baykan Günay, Eymir Nedir, Eymir Kimindir, EYMİR, Araştırmalar, Proje ve Planlama Çalışmaları, ODTÜ; Mimarlık Fakültesi, 2018

ODTÜ Koruma Amaçlı İmar Planı (2014)



Kaynak: Baykan Günay, Eymir Nedir, Eymir Kimindir, EYMİR, Araştırmalar, Proje ve Planlama Çalışmaları, ODTÜ; Mimarlık Fakültesi, 2018

ODTÜ Koruma Amaçlı İmar Planı (2014)



Kaynak: Baykan Günay, *Eymir Nedir, Eymir Kimindir*, EYMİR, Araştırmalar, Proje ve Planlama Çalışmaları, ODTÜ; Mimarlık Fakültesi, 2018

